

Råd och anvisningar

Brandvarnare

Räddningstjänsten Östra Götalands råd och anvisningar beskriver vår tolkning av tillämpliga lagar och regelverk som rör placering av brandvarnare.

Flertalet av dagens dödsfall orsakade av brand sker i privata bostäder. Många av dessa dödsfall hade kunnat undvikas om brandvarnare varit installerade. Enligt Plan- och Bygglagen ställs krav på brandvarnare i alla nya bostäder. Räddningstjänsten Östra Götaland ställer utöver detta krav på brandvarnare i samtliga bostäder, nya som befintliga, enligt 2 kap 2 § Lagen om skydd mot olyckor. Våra råd och anvisningar är en tolkning av tillämpliga lagar och regelverk.

Om inte annat avtalas med hyresgästen ska fastighetsägaren svara för inköp och installation och hyresgästen för skötsel av brandvarnaren.

Tekniska krav

Det finns olika typer av brandvarnare; joniska och optiska. De kan drivas av batterier eller vara anslutna till elnätet, sk nätanslutna brandvarnare. Joniska och optiska brandvarnare har olika egenskaper, men båda lämpar sig bra för bostäder. Brandvarnare ska alltid uppfylla den svenska standarden SS-EN 14604 i fråga om funktion och säkerhet. En brandvarnares livslängd är mellan 8–10 år. Kasserad brandvarnare ska hanteras enligt kommunens anvisningar för elektroniska hushållsprodukter.

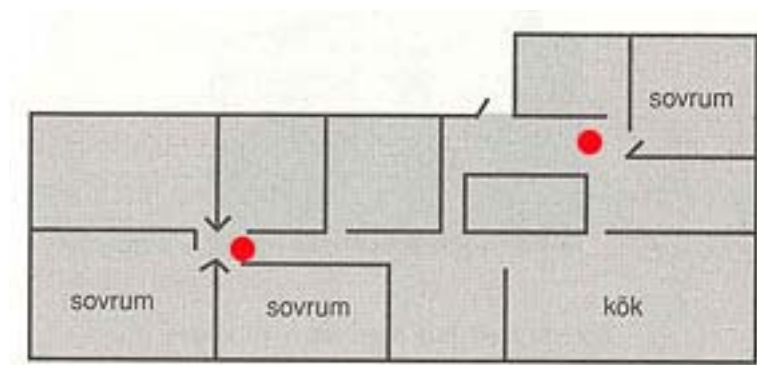
Placering av brandvarnare

Det ska finnas minst en brandvarnare per våningsplan. Brandvarnarens ”övervakningsområde” bör inte överstiga 60 m². Den ska placeras i den väg som personer använder för att komma ut till det fria, till exempel en hall eller trapp. Placeringen ska även vara sådan att sovande personer i bostaden vaknar av larmsignalen. Det finns brandvarnare som sänder en signal mellan varandra och om en brandvarnare börjar larma så ljuder alla brandvarnare. Detta kan vara en bra lösning om huset är stort. Utöver detta bör det finnas brandvarnare i varje sovrum. Placeringen av brandvarnare ska även väljas med hänsyn till risken för falsklarm. Ånga från dusch, tvättmaskiner, torktumlare och spisar bör inte kunna starta larmet i onödan.

Brandvarnare ska monteras enligt de anvisningar som medföljer vid inköp.

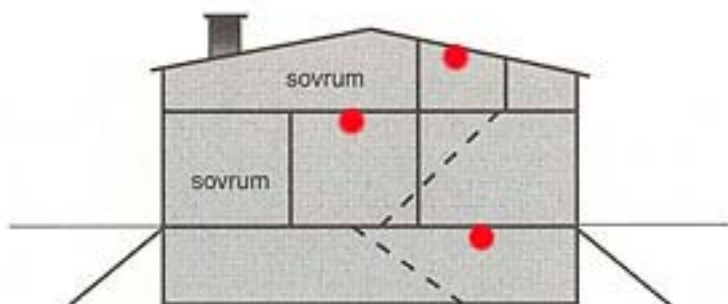
Placering av brandvarnare i lägenheter

I en mindre lägenhet bör brandvarnare placeras i hallen samt eventuellt vid sovrums/vardagsrum där levande ljus, TV-apparater och andra antändningskällor finns.



Placering av brandvarnare i villa

I en villa bör brandvarnare placeras i trappan på ovanvåningen, i hallen samt eventuellt i korridor till sovrums. Det bör finnas minst en brandvarnare per våning.



Underhåll och kontroll

För batteridrivna brandvarnare rekommenderas att man byter batterier en gång per år. Man kan ha som rutin att inför jul byta batterierna. Det är i dessa tider man tänds mer levande ljus och eldar i brasan, så en fungerande brandvarnare är en extra trygghet. Om batteridrivna brandvarnare med så kallade "10-års batteri" används så ska brandvarnaren bytas samtidigt som batteriet tar slut. Kontroll av brandvarnarens funktion ska kontrolleras regelbundet, helst två gånger per år. Kontroll kan ske genom att trycka in testknappen. Man bör också testa brandvarnaren genom att hålla ett nysläckt ljus eller tändsticka under brandvarnaren för att säkerställa att den reagerar på rök.

Läs även Myndigheten för Samhällsnydd och Beredskaps allmänna råd, SRVFS 2004:2 om brandvarnare.